



manuale tecnico



L'albero del colore

naturLAB®



la nostra
esperienza
al vostro
servizio



L'albero del colore

IL BENESSERE E LA BELLEZZA NEL
IL BENESSERE E LA BELLEZZA NEL
PIENO RISPETTO DELLA SALUTE E
PIENO RISPETTO DELLA SALUTE E
DEGLI EQUILIBRI NATURALI
DEGLI EQUILIBRI NATURALI

naturLAB®

un laboratorio chiamato Natura



I colori, come i lineamenti, seguono i
cambiamenti delle emozioni.

Pablo Picasso



IL COLORE un viaggio in un mondo di luce, riflessi e creatività.

Naturlab ha creato questo strumento per guidarti e informarti sul mondo del colore, per aiutarti a comprendere al meglio le colorazioni, in particolare quella permanente.

Ti fornirà le basi teoriche sul capello e sulla colorazione, e risponderà a tutti i possibili dubbi sulle modalità ottimali di utilizzo del prodotto.

Questo ti sarà utile per raggiungere ottimi risultati e rendere le tue clienti felici e fedeli.

La capacità di coinvolgerle ed emozionarle, di capire i loro desideri e farle sognare valorizzeranno al massimo il tuo lavoro. Seguire sempre i nostri consigli ti permetterà di non sbagliare ed ottenere i risultati desiderati, senza sorprese.

Il colore è troppo importante per la tua attività, fidelizza la clientela!

E' un argomento che merita di essere approfondito.

Ricordalo, è la chiave del tuo successo.





La cura dei capelli significa bellezza





Esperienza unica Il colore è vita!

L'aspetto esteriore ci permette di comunicare senza neanche dire una parola.

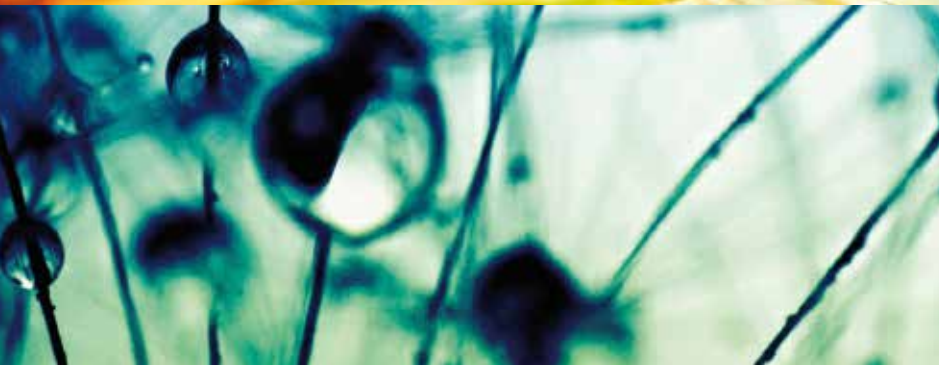
È il biglietto da visita su cui ci basiamo per farci una prima idea di chi abbiamo di fronte.

Tutto quello che vediamo genera in noi un sentimento, una sensazione, un'emozione.

L'estetica dei capelli non fa eccezione e deve essere sapientemente sfruttata per comunicare al meglio e sentirci a nostro agio con noi stessi e con gli altri. Non solo il taglio e l'acconciatura, ma anche il colore, la brillantezza e la salute dei capelli, sono i cardini di un gioco in cui

L'ALBERO DEL COLORE è protagonista.

È un colore perfetto che diffonde la nostra personalità come un raggio di luce, è la sensazione di soddisfazione, piacere e benessere che proviamo sentendo al tatto la fibra compatta e sana dei nostri capelli.



L'albero del colore



I RISULTATI DELL'ALBERO DEL COLORE SONO POSSIBILI GRAZIE ALLA NUOVE TECNOLOGIE SVILUPPATE NEI LABORATORI NATURLAB

NUOVI PIGMENTI MINIATURIZZATI

Questo ci permette di colorare i capelli in maniera uniforme e in profondità senza modificare sostanzialmente le strutture. Capelli vellutati, corposi e sani grazie a preziosi complessi che agiscono durante tutte le fasi del processo di colorazione. Risultato: capelli sani e corposi.

ESTRATTI VEGETALI

Colori radiosi, brillanti e duraturi grazie all'equilibrato sistema colorante potenziato con agenti protettivi. Risultato: colore resistente ai lavaggi ed agli effetti dei raggi solari. Riflessi vivi e scintillanti.

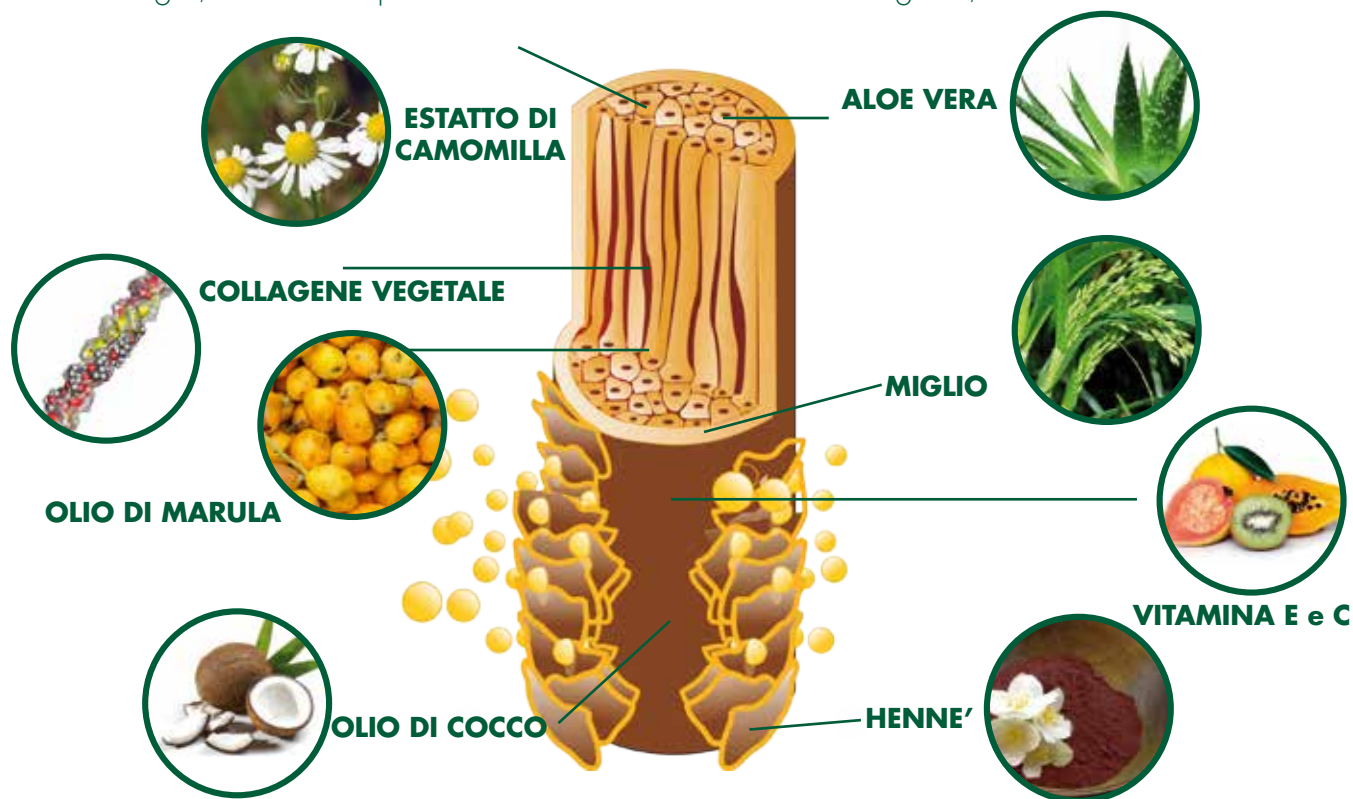
COLORI UNICI, CAPELLI SANI E RISULTATI EMOZIONANTI



L'albero del colore

L'aspetto esteriore ci permette di comunicare senza neanche dire una parola. E' un biglietto da visita su cui formuliamo una nostra idea su chi abbiamo di fronte. Tutto questo genera emozioni; l'estetica della persona, il taglio dei capelli e il loro colore, la brillantezza, rappresentano quello che gli altri percepiscono a prima vista di noi.

Grazie alle innovative tecnologia, unite alla sapiente ricerca e l'unione di sostanze vegetali, come



PERCHÈ TUTTI QUESTI PRINCIPI ATTIVI?

I principi attivi selezionati e uniti nelle nostre colorazioni sono sostanze che ricoprono un ruolo molto importante per la salute dei capelli, e sono elementi strutturali per la cuticola, il rivestimento esterno del capello, cellule appiattite simili alle squame di un pesce, grazie a questi elementi la cuticola è compatta e può proteggere la parte interna del capello dalle aggressioni esterne: il capello è sano, lucido, forte ed elastico.



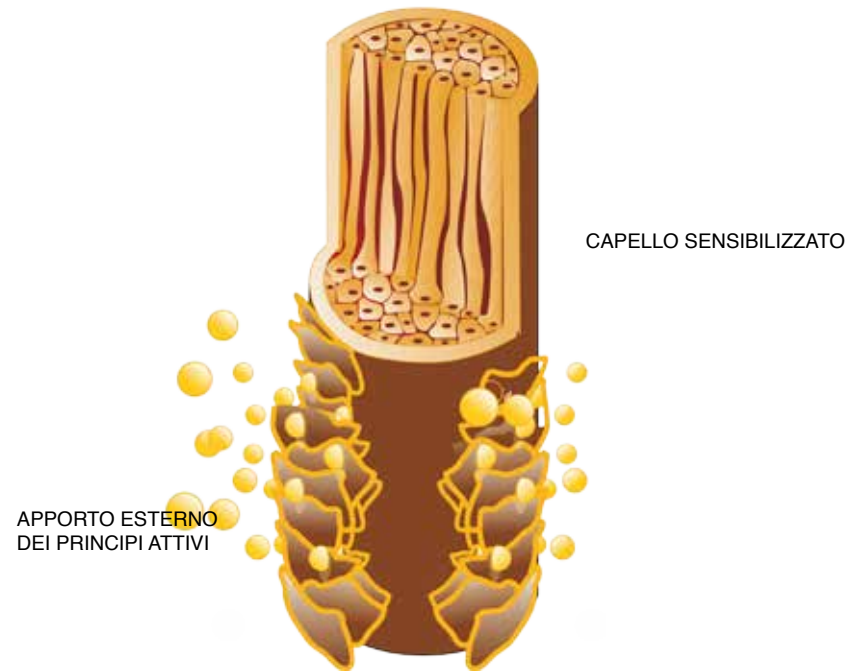
PRIMA E DOPO IL TRATTAMENTO

Una cuticola non compatta si presenta con squame rialzate e, quindi non protegge adeguatamente la parte interna del capello. Il capello rimane così esposto alle aggressioni esterne, modificandone l'equilibrio naturale, fino a diventare fragile, opaco, con doppie punte, difficile da pettinare. Il capello si definisce sensibilizzato.

CAUSE DI SENSIBILIZZAZIONE

- Trattamenti (altre colorazioni, ondulazioni, decolorazioni, etc);
- Esposizione agenti atmosferici (sole, piscina, mare, vento);
- Uso non corretto di phon, piastre, etc;
- Utilizzo ripetuto di pettine e spazzole non selezionate;
- Utilizzo di prodotti senza schermo di protezione solare;

In sostanza tutti i capelli sono sensibilizzati, un'attenta selezione dei prodotti (cominciando dal colore) ci permette di reintegrare le sostanze di cui il capello ha bisogno. Quindi il risultato è un capello più sano, più idratato e più lucido.



L'ALBERO DEL COLORE CONTIENE INOLTRE...

Collagene vegetale - ristrutturante naturale che dona ai capelli morbidezza e lucentezza.

Aloe vera - ammorbidente che svolge un'azione protettiva della cute grazie alle sue proprietà salutari è utilizzata da secoli per la cura della bellezza.

Olio di Marula - idratante, ammorbidente, rigenerante, anti-age e riparatore.

Estratti di camomilla - lenitivi e addolcenti, donano lucentezza e riflessi sempre vivi.

Miglio - energetico, nutriente e ricco di elementi rivitalizzanti.

Hennè - Dona ai capelli protezione rendendoli splendenti e svolge un'azione normalizzante sul cuoio capelluto.

Olio di cocco - setifica, lucida e ammorbidisce la struttura capillare.

Vitamine E e C - grazie alle loro proprietà antiossidanti aiutano a rallentare i processi di invecchiamento.

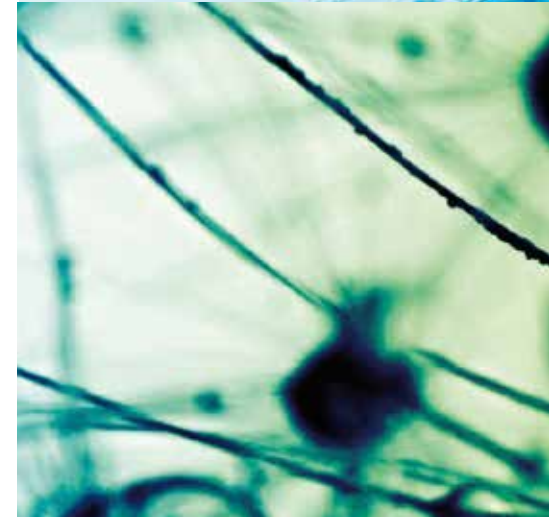
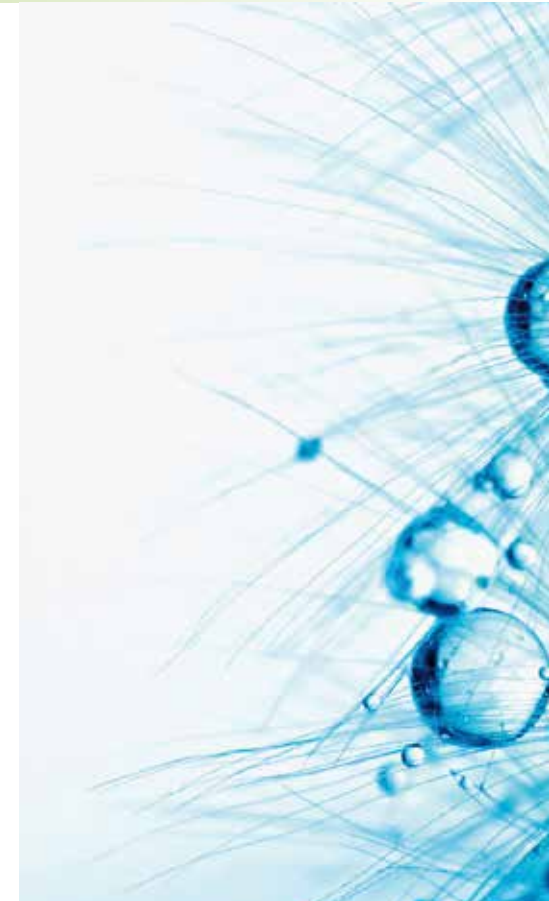
Gradevole profumazione fiorita.

LATTE RIVELATORE

Lo speciale LATTE RIVELATORE è formulato per ottenere risultati meravigliosi in abbinamento con l'ALBERO DEL COLORE Tinta Permanente.

La sua formulazione è arricchita con alfa-bisabololo, principale componente dell'olio essenziale ottenuto dai fiori di camomilla (*Matricaria Recutita*) dalle proprietà lenitive, addolcenti, calmanti e disarrossanti, per garantire alla cliente finale un servizio in assoluto comfort. Il LATTE RIVELATORE è completamente privo di profumo e l'uso abbinato con TINTA PERMANENTE garantisce:

- perfetta aderenza della miscela;
- copertura totale dei capelli bianchi;
- massima brillantezza e tenuta del colore nel tempo;
- sviluppo perfetto dell'azione schiarente;
- riduzione del rischio di irritazione.



CARTELLA COLORE

SHADES OF COLOUR NATURALI HAUTHEUR TONALITES ALTURAS MATICES YUZU TONYU OYUN تلقیق شقی فی الاوان تلقیق	NATURALI NATURAL NATURELLES NATURAL ФУНДА НАТУРАЛЬНЫЙ طبیعی	CENERE ASH ASCHENBLOND BLOND CENDRE CENIZA СТАКІТ ПЕТЕЛЬНИЙ زستادی	BEIGE BEIGE BEIGE BEIGE BEIGE МІЗЕЧ ВЕЖЕВЫЙ 26	DORATI GOLDEN GOLDBLOND NUANCES D'ORÉES DORADO ЗУРЧАДИ ЗОЛОТОКРАСНИЙ الوان الذهبی	DORATI RAME GOLDEN COPPER KUPFERBLOND NUANCES D'ORÉES CUIVRES DORADO COBREDO ЗУРЧАДИ ЗОЛОТОКРАСНИЙ МЕДИУНИЙ الوان الذهبی	NAME COPPER KUPFER CUIVRE COBREDO КАРКІНО МЕДИУНИЙ نحاسی	RAME ROSSI COPPER RED KUPFERROT CUIVRE ROUX ROUX COBREDO КАРКІНО КОРКІННА МЕДИУНИЙ نحاسی	ROSSI RED ROT ROUX ROUX КОРКІННА РІЖИЙ الوان الاحمر	MARONI BROWN BRUN BRUNS MARRON KARU КАШТАНОВЫЙ الوان البني	MARONI FANTASIA FANTASY BROWN FANTASIE BRAUN BRUNS FANTASIE MARRON FANTASIA KARU FANTASIA КАШТАНОВЫЙ ФАНТАЗИЯ ابني فانتازج	VIOLIN VIOLET NUANCE DE VIOLET VIOLETTA ВЮЛЕТТА ЛЮЦОВЫЙ بنفسجی
---	---	---	---	--	---	---	--	--	---	---	--

SELEZIONATORE DI TONO SCURO
SELEZIONATORE DI TONO CHIARO
10 PLATINO
9 BIONDO CHIARISSIMO
8 BIONDO CHIARO
7 BIONDO
6 BIONDO SCURO
5 CASTANO CHIARO
4 CASTANO
3 CASTANO SCURO
2 NERO
1 NERO
0 BIANCO

10 PLATINO
PLATINUM
PLATIN
PLATIN
PLATIN
تلقیق شقی فی الاوان
تلقیق

9 BIONDO CHIARISSIMO
ULTRA LIGHT BLONDE
ULTRA BLOND
ULTRA BLOND
ULTRA BLOND
ULTRA BLOND
تلقیق شقی فی الاوان
تلقیق

8 BIONDO CHIARO
LIGHT BLONDE
LIGHT BLOND
LIGHT BLOND
LIGHT BLOND
تلقیق شقی فی الاوان
تلقیق

7 BIONDO
BLONDE
BLOND
BLOND
BLOND
تلقیق شقی فی الاوان
تلقیق

6 BIONDO SCURO
DARK BLONDE
DARK BLOND
DARK BLOND
DARK BLOND
تلقیق شقی فی الاوان
تلقیق

5 CASTANO CHIARO
LIGHT CHESTNUT
HELVARIAN
CASTAN CLARO
CASTANO ANICATO
تلقیق شقی فی الاوان
تلقیق

4 CASTANO
CHESTNUT
BRUN
CHYRON
CASTANO
تلقیق شقی فی الاوان
تلقیق

3 CASTANO SCURO
DARK CHESTNUT
DARK BRUN
DARK BRUN
DARK BRUN
تلقیق شقی فی الاوان
تلقیق

2 NERO
BLACK
NOIR
NOIR
NOIR
تلقیق شقی فی الاوان
تلقیق

1 NERO
BLACK
SCHWARZ
SCHWARZ
NOIR
تلقیق شقی فی الاوان
تلقیق

0 BIANCO
WHITE
BIANCO
BIANCO
تلقیق شقی فی الاوان
تلقیق

43
BIONDO BRILLANTE
GOLDEN BLONDE
GOLDENE BLOND
BLOND BRILLANT
BIRDS BRILLANTE
SANDO KANTERO
تلقیق شقی فی الاوان
تلقیق

904
ZAFFERANO
SAFFRON
SAFFRAN
SAFFRAN
KENDZE
SAFFRAN
الوان السدر عقران

832
SABBIA
SAND
SANDAREN
SABIE
AREN
تلقیق شقی فی الاوان
تلقیق

42
BIONDO
BLONDE
BLOND
BLOND
تلقیق شقی فی الاوان
تلقیق

30
MOGLANO
MAGOLANT
MAGOLANT
ACADU
GADU
MAGNI
MOGLANO
تلقیق شقی فی الاوان
تلقیق

743
CANNELLA
CINNAMON
ZIT
CANNELLE
KANIELA
KORNIJA
الوان القرفة

40
BIONDO SCURO
DARK BLONDE
DARK BLOND
BLONDE CENDRE
BIUNO OSCURO
تلقیق شقی فی الاوان
تلقیق

23
CASTANO
CHESTNUT
HELVARIAN
CASTAN
CASTANO CLARO
CASTANO ANICATO
تلقیق شقی فی الاوان
تلقیق

24
CASTANO
CHESTNUT
HELVARIAN
CASTAN
CASTANO CLARO
CASTANO ANICATO
تلقیق شقی فی الاوان
تلقیق

32
ROSSO RAMATO
AUBURN
KUPFERBRUN
ROUX CUIVRE
ROUX COBREDO
تلقیق شقی فی الاوان
تلقیق

35
ACAJOU
ACAJOU
ACAJOU
ACAJOU
ACAJOU
تلقیق شقی فی الاوان
تلقیق

38
ROSSO CILEGIA
CHERRY RED
KIRSCHROT
BLONDE CENDRE
BIUNO CEREA
تلقیق شقی فی الاوان
تلقیق

614
MOKKA
MOKKA
MOKKA
MOKKA
MOKKA
تلقیق شقی فی الاوان
تلقیق

34
PRUNCA
PRUNE
PRUNE
PRUNE
تلقیق شقی فی الاوان
تلقیق

41
BIONDO CENERE
ASH BLONDE
ASCHENBLOND
BLOND CENDRE
CENIZA
تلقیق شقی فی الاوان
تلقیق

22
CASTANO
CHESTNUT
HELVARIAN
CASTAN
CASTANO CLARO
CASTANO ANICATO
تلقیق شقی فی الاوان
تلقیق

21
CASTANO MEDIO
MEDIUM CHESTNUT
MITTELBRUN
CHYRON
CASTANO
تلقیق شقی فی الاوان
تلقیق

20
CASTANO SCURO
DARK CHESTNUT
DUNKELBRUN
CHYRON FONCE
CASTANO OSCURO
تلقیق شقی فی الاوان
تلقیق

31
MOGLANO INTENSO
VIBRANT MAGOLANT
INTENSIVE MAGOLANT
ACAJOU INTENSE
DARK INTENSIVE
تلقیق شقی فی الاوان
تلقیق

514
ICE CAFFE
ICE COFFEE
DISKAFEL
ICE COFFEE
تلقیق شقی فی الاوان
تلقیق

606
CIOCCOLATO
CHOCOLATE
SCHOKOLADE
CHOCOLAT
تلقیق شقی فی الاوان
تلقیق

506
NOCE MOSCATA
NUTMEG
MUSKATNUS
NOIX DE MUSCADE
تلقیق شقی فی الاوان
تلقیق

33
ROSSO SCURO
DARK RED
DUNKELROT
ROUX FORT
تلقیق شقی فی الاوان
تلقیق

LE CIOCCHE RAPPRESENTATE SONO PRESENTI NELLE TINTE FLUIDE
 ■ CON LE STESSA NUANCES ANCHE CC CREAM BALSAMO RAVVIVA COLORE
 ▲ CON LE STESSA NUANCES ANCHE MASCARA CAPELLI
 ● CON LE STESSA NUANCES ANCHE TINTA PERMANENTE



COLORAZIONE PERMANENTE IN CREMA

INDICAZIONI D'USO

Preparazione: 1+1 (es. 60 ml COLORE CREMA + 60 ml LATTE RIVELATORE).

Applicare su capelli asciutti e non lavati.

Tempo di posa: 30 minuti.



TINTA FLUIDA

INDICAZIONI D'USO

Preparazione: prodotto pronto.

Applicare su capelli precedentemente lavati e asciugati.

Tempo di posa: 45 minuti e oltre.



HAIR CC CREAM RAVVIVA IL TUO COLORE

INDICAZIONI D'USO

Applicare il prodotto dopo aver lavato i capelli con lo Shampoo Nutritivo L'Albero Del Colore.

Lasciare in posa 5-10 minuti quindi emulsionare e risciacquare abbondantemente con acqua e procedere con l'asciugatura.

Noncontiene: Parafenilendiamina, Ammoniaca, Acqua Ossigenata, Resorcina, Glutine, Sostanze animali, MEAeDEA. Può dare reazioni allergiche.



MASCARA PER CAPELLI

INDICAZIONI D'USO

Preparazione: prodotto pronto.

Applicare direttamente sui capelli.

Tempo di posa: nulla.

L'ALBERO DEL COLORE **NON CONTIENE**

	Tinta PERMANENTE	Tinta FLUIDA	CC cream	MASCARA per capelli
Parabeni	non contiene	non contiene	non contiene	non contiene
Parafenilendiammina	non contiene	non contiene	non contiene	non contiene
Resorcina	non contiene	non contiene	non contiene	non contiene
Allergeni nella profumazione	non contiene	non contiene	non contiene	non contiene
Ammoniaca	non contiene	non contiene	non contiene	non contiene
Acqua Ossigenata		non contiene	non contiene	non contiene
Nichel Test	effettuati*	effettuati*	effettuati*	effettuati*

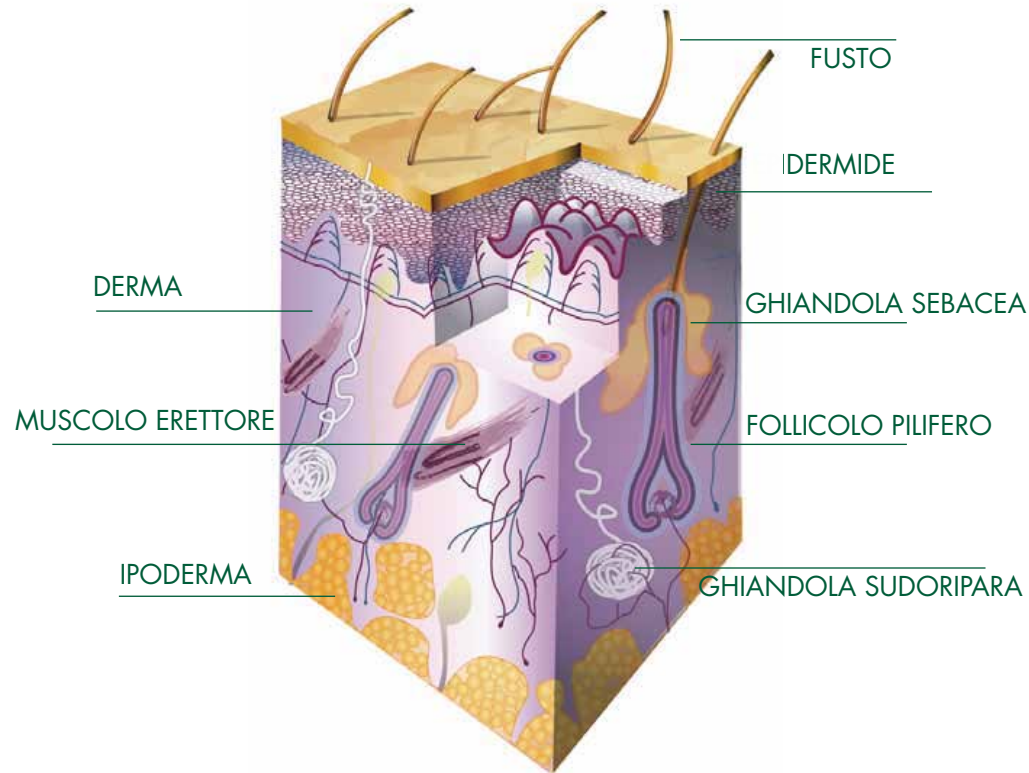
*Nichel tested: range 0,00-0,08



Risultati impareggiabili



FORMAZIONE DI BASE E FUSTO DEL CAPELLO



IL CAPELLO. CONOSCERE IL CAPELLO E LE SUE CARATTERISTICHE È IL PUNTO DI PARTENZA PER CAPIRE COME AGISCE LA COLORAZIONE AD OSSIDAZIONE E SAPERLA PADRONEGGIARE.

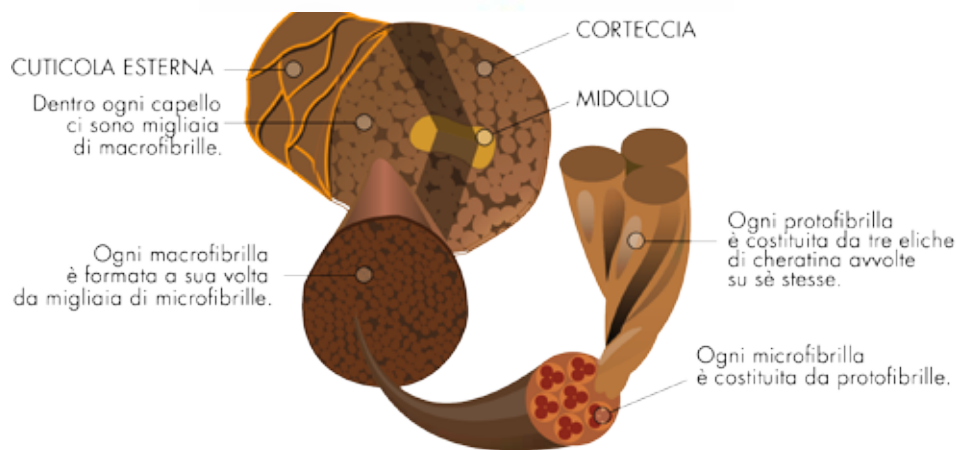
Il capello si forma nel follicolo pilifero, situato nel derma. La parte visibile del capello, che fuoriesce dalla cute, è detta FUSTO.

IL FUSTO È LA PORZIONE LIBERA DEL CAPELLO. È UNA STRUTTURA "MORTA" COMPOSTA DA CELLULE CHE CONTENGONO ALTE CONCENTRAZIONI DI CHERATINA. HA UN DIAMETRO CHE VARIA DA 40 A 120 MICRON (1 micron = 1 millesimo di millimetro).

LA CHERATINA

La cheratina è una proteina ed è presente nel capello soprattutto sotto forma di cheratina-alfa, fibrosa, a basso contenuto di zolfo ed insolubile in acqua. Le catene cheratiniche sono legate tra loro da diversi legami chimici, detti "ponti":

- ponti di idrogeno;
- ponti salini;
- ponti di zolfo.



COMPOSIZIONE CHIMICA DEL CAPELLO	
INORGANICO %	
Carbonio	49 - 50,5
Idrogeno	6,4 - 6,5
Ossigeno	21 - 26,6
Zolfo	4 - 5
Azoto	14 - 16
ORGANICO %	
Proteine	70 - 80
Acqua	10 - 15
Minerali	1
Lipidi	3 - 6
Pigmento	fino all'1
Carboidrati	fino allo 0,5
Residui minerali	0,3 - 0,9

La forma del capello può essere variata, temporaneamente o in maniera permanente, agendo su questi ponti. Quelli di idrogeno e salini reagiscono con l'acqua ed il vapore acqueo, che ne altera i legami permettendo variazioni temporanee della forma del capello come ad esempio la messa in piega. I ponti di zolfo sono invece quelli più resistenti e per modificarli sono necessari speciali agenti chimici, comunemente utilizzati nei fluidi ondulanti e stiranti per creare ricci o lisci permanenti.

Nella sezione trasversale del capello, si possono individuare tre parti concentriche:

1. LA CUTICOLA

È la parte più esterna. È composta da cellule piatte, trasparenti e sottili, sovrapposte le une alle altre come le tegole di un tetto. Hanno una lunghezza di 45 micron ed uno spessore che varia da 0.5 a 1.0 micron.

La coesione della cuticola è molto importante per la salute del capello in quanto protegge la struttura interna dagli agenti ambientali.

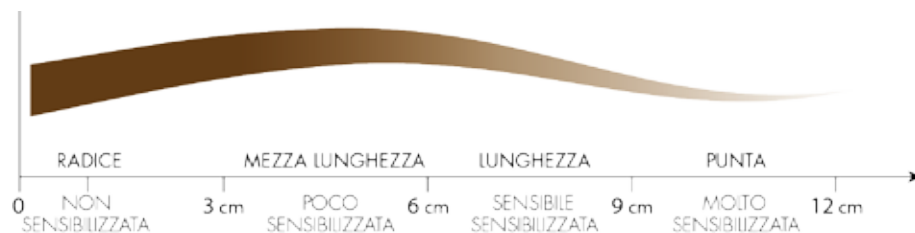
2. LA CORTECCIA

È formata da cellule disposte verticalmente in file parallele. Ogni cellula ha uno spessore che varia da 1 a 6 micron ed una lunghezza di circa 100 micron. La corteccia rappresenta il 90% del peso totale della fibra e conferisce solidità ed elasticità alla struttura. Contiene le melanine, pigmenti che danno origine al colore naturale dei capelli.

Le cellule della corteccia sono formate dalle Macrofibrille, composte a loro volta da Microfibrille aggregate tra loro, la cui struttura deve essere considerata come una aggregazione di Protofibrille. Ogni Protofibrilla è composta di tre catene cheratiniche parallele all'asse della fibra e formate da cellule con struttura elicoidale. L'elica rappresenta l'unità elementare dell'organizzazione generale della fibra.

3. IL MIDOLLO

È la struttura centrale del capello, simile ad una colonna, con una bassa densità cellulare; le cellule s'aggregano tra loro lasciando spazi vuoti di varie dimensioni. Il Midollo ha importanza relativa rispetto alle altre parti che compongono il capello, poiché contribuisce in maniera minima al comportamento chimico fisico della fibra.



LA SUPERFICIE DEL CAPELLO È MOLTO ETEROGENEA

Un capello di 12 cm (vale a dire la crescita di un anno), che abbia ricevuto vari trattamenti capillari, ha una struttura che può essere definita sulla sua lunghezza da non sensibilizzata a molto sensibilizzata, questo implica che **i diversi stati qualitativi della capigliatura rendono la colorazione un'operazione tecnica delicata.**

ORIGINE DEL COLORE DEI CAPELLI

Il colore naturale dei capelli è determinato dalla melanina, un pigmento prodotto da cellule specifiche chiamate melanociti. I melanociti sintetizzano un enzima denominato tirosinasi il quale catalizza la reazione di trasformazione dell'amminoacido tirosina in melanina.

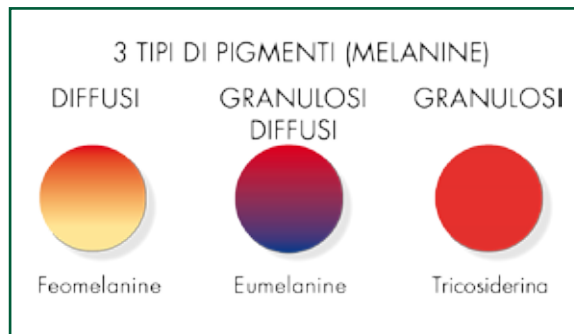
Negli esseri umani, tutti i differenti colori traggono origine da tre tipi di pigmento melaninico:

le Eumelanine e le Feomelanine e le Tricosiderine.

Le EUMELANINE, variano dal bruno rossiccio al nero blu e danno i colori cupi al capello.

Le FEOMELANINE, variano dal giallo pallido al rosso brillante e conferiscono i colori chiari al capello.

La TRICOSIDERINA pigmento rosso scuro naturale.

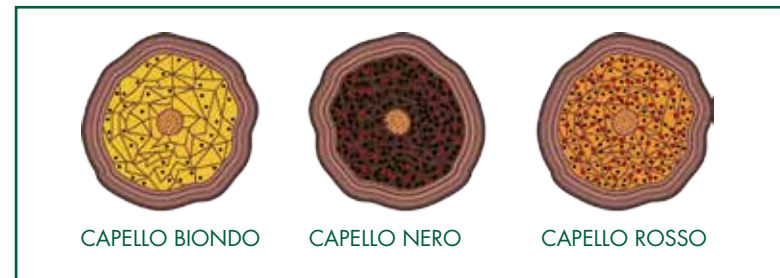


I differenti colori dei capelli sono dovuti ad una combinazione di queste strutture biochimiche di base. Mescolando i tre pigmenti in concentrazioni diverse si possono ottenere le molte tonalità di colore riscontrabili in natura. Nelle persone con capelli più scuri si ha una produzione di Eumelanine relativamente più alta. Le persone con capelli rossi naturali producono più Feomelanine. Uno studio che ha analizzato la quantità di Eumelanine e di Feomelanine in capelli umani, ha evidenziato che: i capelli neri contengono circa il 99% di Eumelanine e l'1% di Feomelanine; i capelli marroni e biondi contengono il 95% di Eumelanine ed il 5% di Feomelanine; i capelli rossi contengono il 67% di Tricosiderine ed il 33% di Feomelanine.

Il colore dei capelli varia nel tempo, ciò è legato a vari fattori (biochimici, alimentari, ecc).

Il cambiamento più radicale è la comparsa dei capelli bianchi, dovuta all'arresto della produzione di melanina (per esaurimento della tirosinasi) la cui origine è probabilmente di natura fisiologica e genetica.

Non esistono né diete particolari né vitamine capaci di restituire ai capelli il loro perduto colore naturale; se si desidera perciò coprire l'inestetismo dei capelli bianchi, occorre ricorrere alla COLORAZIONE ARTIFICIALE.



NATURLAB è stata la prima Azienda ad offrire tre prodotti coloranti che permettono di soddisfare una o più aspettative della cliente:

Coprire i capelli bianchi definitivamente

Coprire i capelli bianchi temporaneamente

Dare ai capelli un riflesso diverso.

Le colorazioni possono essere classificate, a seconda del risultato finale, in tre tipologie.



TINTA PERMANENTE

- Copre i capelli bianchi al 100%.
- Modifica radicalmente il colore e la tonalità naturale del capello.
- È resistente ai lavaggi.
- Agisce a livello della corteccia del capello.
- Può scurire il capello. Contiene sostanze alcaline.
- Il prodotto è in crema.
- Va miscelato con latte rivelatore (acqua ossigenata).
- Si applica con il suo beccuccio o con ciotola e pennello.
- È richiesto un tempo di posa da 30 minuti.



TINTA FLUIDA (semipermanente)

- Copre i primi capelli bianchi e dona un riflesso che svanisce con 5-6 shampoo.
- Agisce depositando il colore solo nella cuticola.
- Non schiarisce.
- Non contiene ammoniaca.
- Si applica direttamente sui capelli senza necessità di miscelazione preliminare.
- È richiesto un tempo di posa dai 45 minuti e oltre.



MASCARA (fugace)

- Copre piccole aree di capelli bianchi.
- Dona un leggero riflesso.
- Si elimina con uno shampoo. Agisce depositando il colore all'esterno della cuticola.
- Non schiarisce.
- Non contiene ammoniaca.
- Si applica direttamente sui capelli senza necessità di miscelazione preliminare.
- Non è richiesto tempo di posa né risciacquo finale.

LA COLORAZIONE AD OSSIDAZIONE

DINAMICA D'AZIONE NELLA COLORAZIONE AD OSSIDAZIONE

Dopo aver visto le principali caratteristiche delle colorazioni per capelli, in questa Guida Tecnica approfondiamo il tema della COLORAZIONI AD OSSIDAZIONE, a cui appartiene la TINTA PERMANENTE L'Albero del Colore.

Tutte le colorazioni ad ossidazione sono formate da due componenti: una crema alcalina, contenente gli intermedi (precursori di colore) che colorano il capello ed un'emulsione ossidante. Alcuni minuti prima dell'applicazione, le due componenti sono miscelate e, in seguito ad una reazione chimica, creano la miscela colorante. Applicata sui capelli, la miscela permette di schiarirli, scurirli e coprire i capelli bianchi. Il risultato è permanente e si possono ottenere infinite varietà di sfumature.

È importante sapere che la colorazione ad ossidazione è in grado di schiarire i capelli naturali ma non quelli precedentemente colorati, per i quali è necessario ricorrere ad altre tecniche (DECAPAGGIO o DECOLORAZIONE).

È importante anche ricordare che il risultato finale della colorazione è la somma tra pigmento cosmetico e residuo del pigmento naturale schiarito.

I TRE PRINCIPALI ELEMENTI COINVOLTI NELLA COLORAZIONE AD OSSIDAZIONE SONO:



1. L'ETANOLAMMINE:

grazie al suo pH alcalino:

- rigonfia la fibra del capello permettendo ai precursori del colore di penetrare;
- libera l'ossigeno contenuto nell'ossidante.



2. LATTE RIVELATORE (acqua ossigenata):

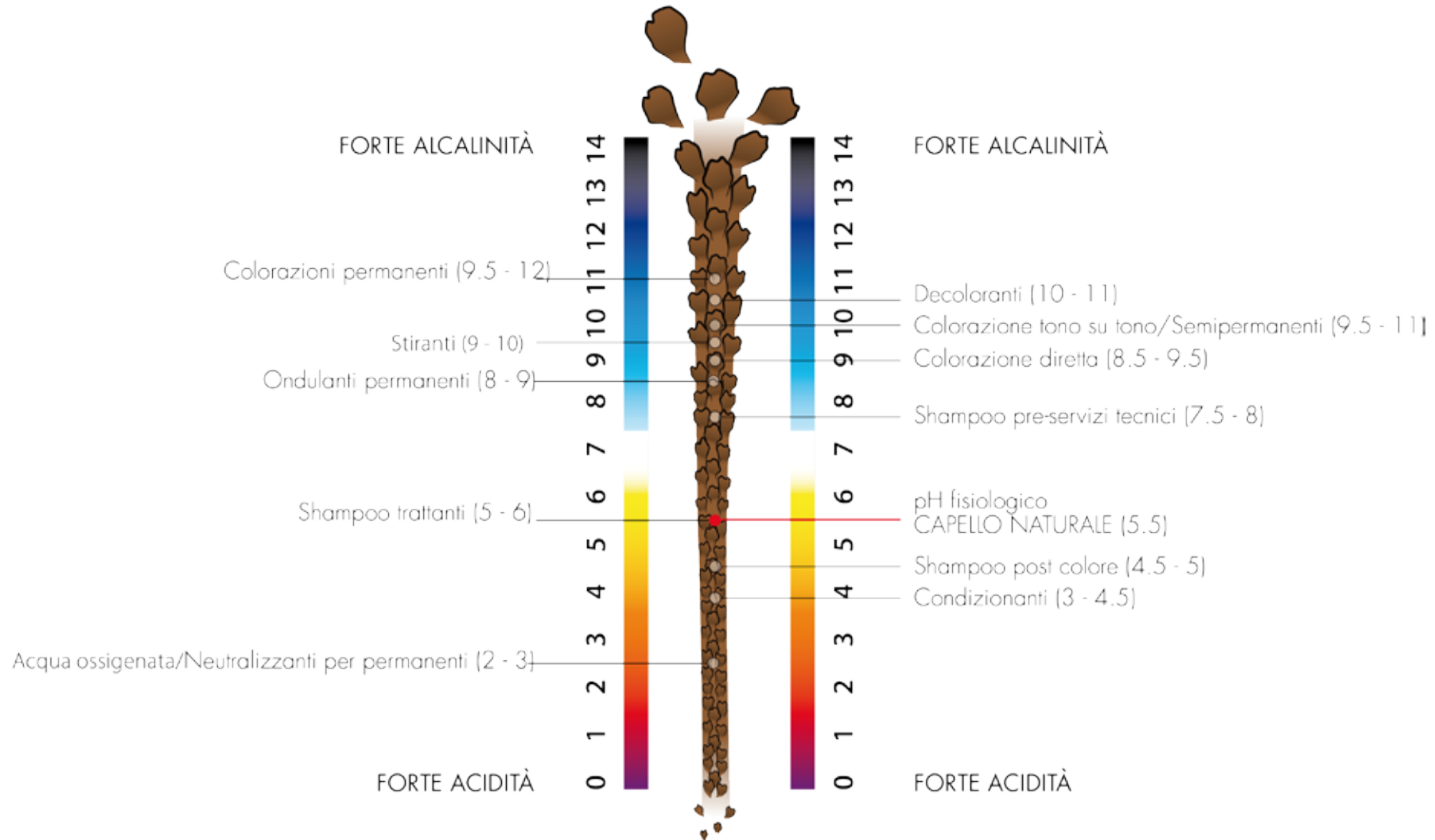
- schiarisce i pigmenti naturali del capello ed ossida i precursori per formare i coloranti di ossidazione.



3. I PRECURSORI:

sono i coloranti non ancora ossidati. Inizialmente incolori, vengono trasformati in pigmenti colorati all'interno del capello.

I vari prodotti per capelli hanno pH specifici in funzione alle azioni che devono svolgere.



I PRECURSORI

I precursori sono i coloranti cosiddetti ad ossidazione. Hanno dimensioni molto piccole ed inizialmente sono incolori. Le loro dimensioni ridotte gli permettono di migrare facilmente in profondità nella struttura capillare. Grazie all'acqua ossigenata, reagiscono tra loro generando grosse molecole colorate, che si legano saldamente alla cheratina dei capelli e sono inamovibili al lavaggio.

I coloranti ad ossidazione si suddividono in due classi:

BASI DI OSSIDAZIONE O INTERMEDI PRIMARI

Determinano il tono che si vuole ottenere e garantiscono la copertura dei capelli bianchi. Formano composti molto reattivi che reagiscono immediatamente con i copulanti o modificatori.

MODIFICATORI O COPULANTI

Determinano i riflessi, necessitano delle basi perché hanno scarso potere coprente. Presi separatamente danno solo una colorazione debole (giallo, biondo-beige, cenere). Combinati con le basi, sono essenziali per sviluppare riflessi e dare resistenza ai lavaggi ripetuti.



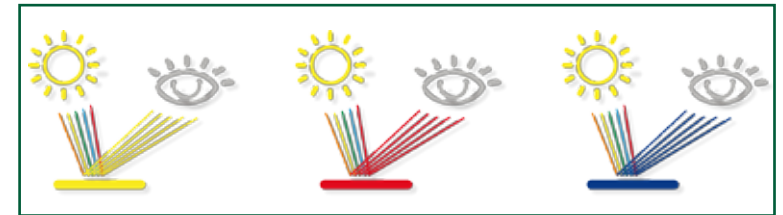
La colorimetria è la metrica del colore, ovvero l'arte di misurare esattamente il colore. Il concetto di colore è **SOGGETTIVO** e non **OGGETTIVO**. Ciascun individuo ha una percezione personale del colore.

La luce viene percepita dall'occhio, che è il nostro organo della vista. Le informazioni così raccolte vengono inviate al cervello, che le elabora e "vede" il colore.

La luce proveniente dal sole è bianca e contiene tutti i colori.

Gli oggetti colpiti dalla luce, riflettono o trattengono tutte o solo parte delle radiazioni dello spettro visibile.

Qualora un oggetto assorba tutte le radiazioni, il colore percepito sarà il **NERO**, se al contrario le riflette tutte, il colore percepito sarà il **BIANCO**.



COLORI PRIMARI

Tutti i colori dello spettro visibile possono essere ricondotti a 3 colori primari:

COLORI SECONDARI

Si dicono colori secondarie quelli che si ottengono mescolando coppie di colori primari in pari quantità.



Dalla miscela di tutti i colori primari in pari quantità si ottiene un risultato grigio/nero. Dalla miscela di tutti i colori primari e secondari in diverse quantità si ottengono tutti i colori naturali e fantasia.



LA COLORIMETRIA

COLORI COMPLEMENTARI

All'interno dei colori primari e secondari, abbiamo tre coppie di colori detti **COMPLEMENTARI**.

Ogni coppia di complementari è formata da un primario e dal secondario ottenuto dalla mescolanza degli altri due primari.

Se accostati, i complementari si danno risalto vicendevolmente, mentre se mescolati tra loro in egual misura, si annullano:

Un colore fondamentale si neutralizza utilizzando il suo complementare:

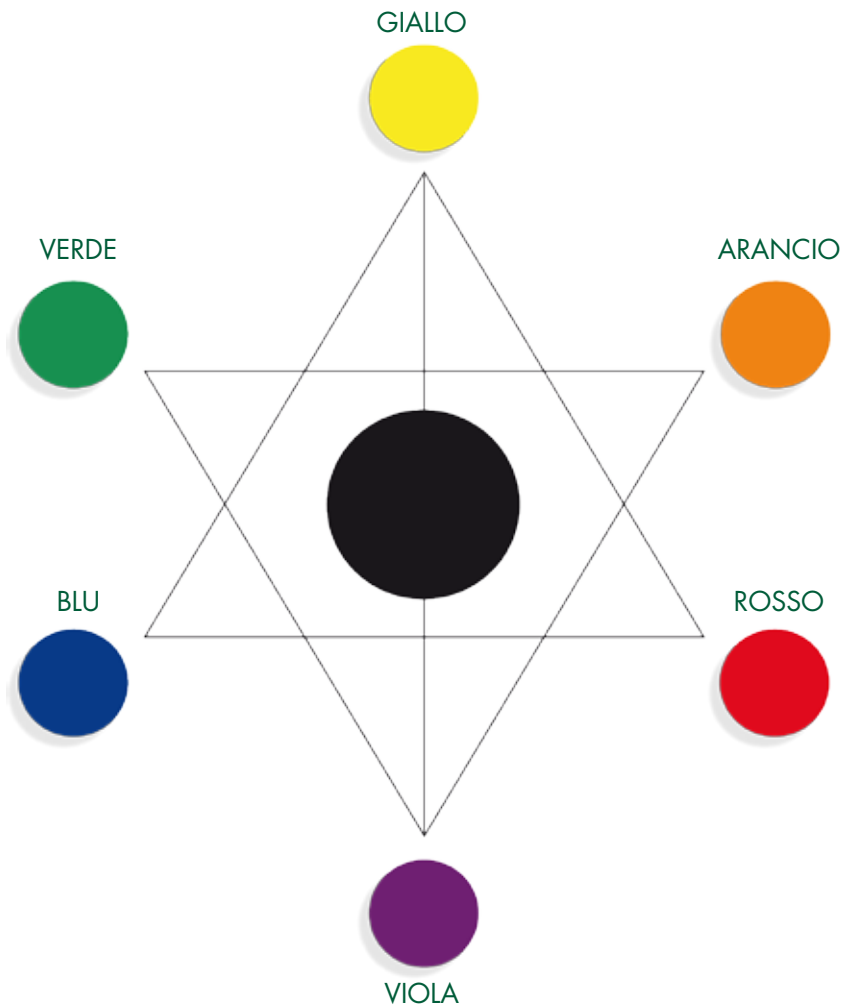
- per mimetizzare un fondo giallo, utilizzare una nuance tendente al viola;
- per mimetizzare un fondo arancio utilizzare una nuance cenere (tendente al blu);
- per mimetizzare un fondo verde utilizzare una nuance tendente al rosso.



BLU E ARANCIONE

ROSSO E VERDE

GIALLO E VIOLA



STELLA DI OSWALD

La stella di Oswald ci permette di evidenziare i COLORI PRIMARI E SECONDARI E DI DETERMINARE L'OPPOSTO NEUTRALIZZANTE DI CIASCUN COLORE. In pratica, come descritto in precedenza, due colori primari formano un colore secondario (Giallo + Blu = Verde ; Rosso + Blu = Viola ; Giallo + Rosso = Arancio) e questo ultimo è opposto e neutralizzante per il terzo colore primario, escluso dalla sua formazione.

COLORI CALDI E FREDDI

I colori vengono classificati sulla base di sensazioni cromatiche collegate ad effetti psicologici di caldo o di freddo.

COLORI CALDI

Predominano il giallo ed il rosso.

Ciò si spiega con il fatto che il giallo ed il rosso ricordano il sole ed il fuoco, sorgenti di calore.

COLORI FREDDI

Predominano l'azzurro ed il blu-verde. Questi due colori ci ricordano infatti elementi naturali freddi quali l'aria del cielo e l'acqua del mare.

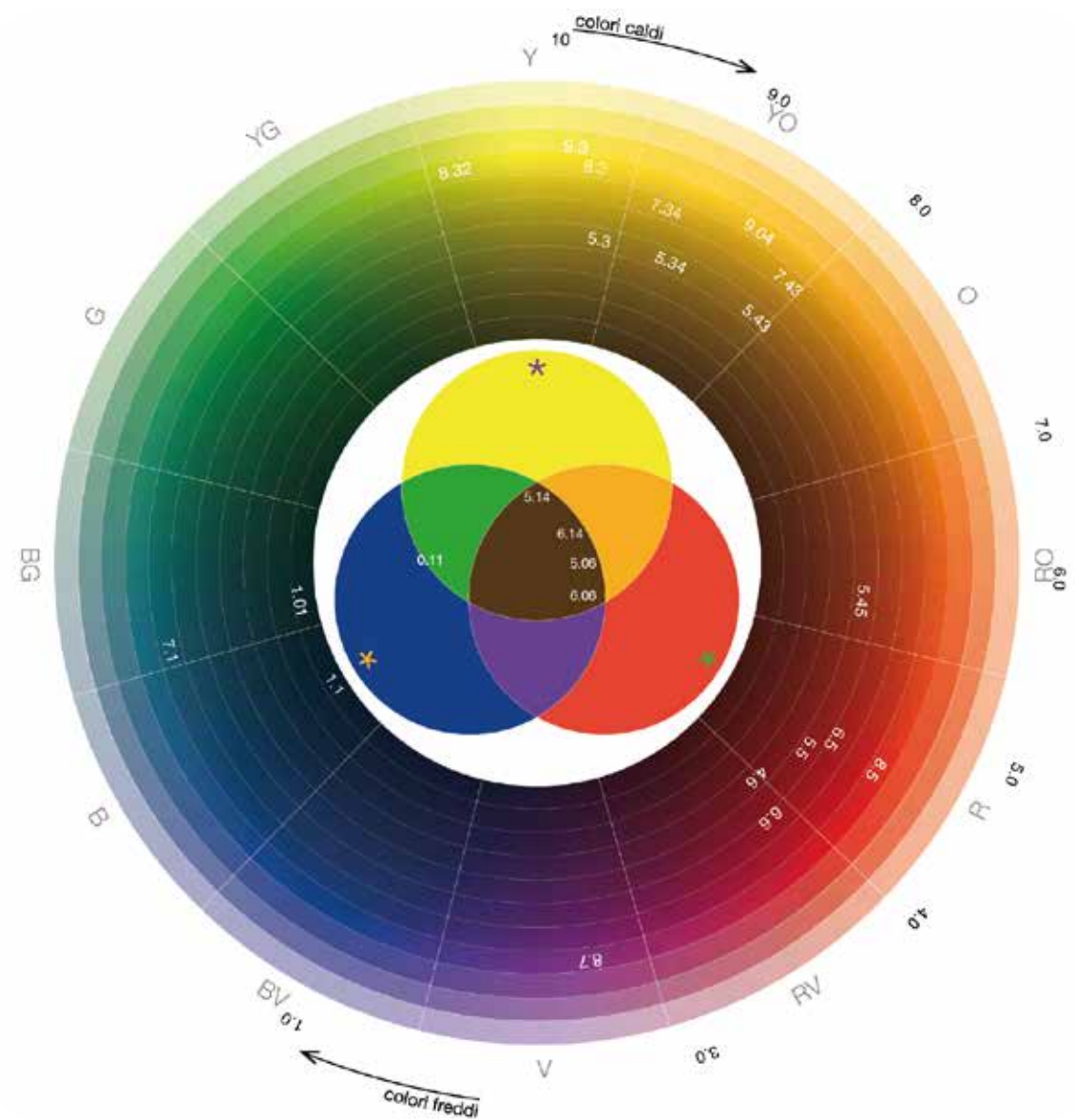
IL CERCHIO CROMATICO

Tutti i colori visibili possono essere posizionati sul cerchio cromatico, dove agli opposti si trovano i colori complementari.

Posizionando le nuance dell'ALBERO DEL COLORE sul cerchio, si rende visibile quali riflessi contengono e quali colori possono essere utilizzati per neutralizzare viraggi di colore indesiderati. I colori NATURALI e FANTASIA rappresentano un'eccezione in questo sistema di classificazione, in quanto il loro riflesso è rappresentato dall'unione di colori primari e secondari (colori terziari), in diverse quantità.

La loro numerazione dà pertanto un'indicazione dei riflessi in essi contenuti ma non permette il posizionamento univoco nel perimetro del cerchio cromatico.

Per questo motivo sono posizionati nella parte centrale del cerchio stesso.





10. BIONDO EXTRA CHIARO



9. BIONDO CHIARISSIMO



8. BIONDO CHIARO



7. BIONDO



6. BIONDO SCURO



5. CASTANO CHIARO



4. CASTANO



3. CASTANO SCURO



2. BRUNO



1. NERO

TONO

Le altezze di tono naturali sono variazioni di un unico fondo comune naturale: il marrone. Per convenzione il colore di una capigliatura può essere valutato in base ad un'apposita scala da 1 a 10.

ESEMPIO

Il nero è un marrone molto scuro, il biondo è un marrone chiaro, ecc.

TEORIA DEL COLORE APPLICATA

Ricordiamo che la colorazione ad ossidazione schiarisce e ricolora i capelli naturali, e che il risultato finale è la somma tra pigmento cosmetico e residuo del pigmento naturale schiarito. È quindi opportuno sapere che ad ogni altezza di tono del capello naturale corrisponde un residuo di melanine che non vengono eliminate dal processo di decolorazione e che si sommano al colore cosmetico contribuendo al risultato finale. Questo residuo è detto fondo di schiaritura. Padroneggiare i fondi di schiaritura permette di intervenire per evitare riflessi indesiderati.

ALTEZZA DI TONO		FONDO DI SCHIARITURA	CONTROCOLORI
BIONDO EXTRA CHIARO PLATINO	10	GIALLO PALLIDO	VIOLA CHIARO
BIONDO CHIARISSIMO	9	GIALLO	VIOLA
BIONDO CHIARO	8	GIALLO ARANCIO	VIOLA/BLU
BIONDO	7	ARANCIO	BLU
BIONDO SCURO	6	ARANCIO ROSSO	VERDE/BLU
CASTANO CHIARO	5	ROSSO ARANCIO	VERDE/BLU
CASTANO	4	ROSSO	VERDE
CASTANO SCURO	3	ROSSO - MARRONE	VERDE
BRUNO	2	MARRONE	NESSUNO
NERO	1	NESSUNO	NESSUNO

L'ALBERO DEL COLORE UTILIZZA UN SISTEMA DI NUMERAZIONE INTERNAZIONALE PRESENTE IN OLTRE 50 PAESI.
È UN SISTEMA CHE RENDE LA SCELTA DEL COLORE MOLTO SEMPLICE E SUPERA OGNI BARRIERA LINGUISTICA.

Le nuances delle colorazioni l'Albero del Colore sulla cartella sono identificate anche da un numero seguito da un punto e da uno o due numeri successivi.

Il numero prima del punto indica l'altezza di tono, dal chiaro allo scuro (da 10 a 1); Il primo numero dopo il punto indica il riflesso primario del colore; Il secondo numero dopo il punto indica il riflesso secondario.



5.3 Un solo numero posto dopo la virgola indica che c'è solo il riflesso principale (castano chiaro dorato).

6.06 Uno zero posto davanti al numero del riflesso secondario indica che non c'è alcun riflesso primario predominante e il riflesso, diventando secondario, risulta alleggerito (biondo scuro naturale 'cioccolato').

7.33 Due numeri identici dopo il punto indicano il riflesso principale rafforzato (biondo dorato intenso).

I numeri indicano praticamente tutto sulla colorazione che si vuole effettuare.

Per ulteriori informazioni consultate la cartella colori l'Albero del Colore, e il diagramma di utilizzo.

LA NUMERAZIONE DEI RIFLESSI

Alcuni esempi aiuteranno a capire come si legge la numerazione associata ad una nuance:

5.0 CASTANO CHIARO NATURALE (23)

7.1 BIONDO CENERE (41)

5.34 CASTANO CHIARO DORATO RAME (24)

6.6 BIONDO SCURO VIOLA (34)

0	NATURALI NATURAL	4	RAMATI COPPER
1	CENERE ASH	5	ROSSI RED
2	BEIGE BEIGE	6	MOGANO MAHOGANY
3	DORATI GOLDEN	7	VIOLINI VIOLET

I nomi delle nuances fantasia non seguono lo schema di lettura standard, in quanto contengono riflessi terziari. Hanno comunque una numerazione che aiuta l'acconciatore a conoscere i riflessi predominanti di ogni formulazione.

Esempi di lettura di nuances FANTASIA:

0.11 GRIGIO (01 1)

6.06 CIOCCOLATO (colore fantasia)



Le informazioni che si deducono dalla teoria del colore permettono di determinare la scelta della nuance più adatta alla cliente.

La gamma di riflessi L'ALBERO DEL COLORE permette di creare una vastissima varietà di colorazioni, che sono realizzabili seguendo le regole della colorimetria ed alcuni suggerimenti:

- un riflesso più intenso prevale su quello più debole;
- un riflesso più debole alleggerisce quello più intenso;
- un riflesso miscelato con il suo complementare si neutralizza;
- un riflesso spento viene percepito più scuro;
- un riflesso più caldo è più luminoso e percepito più chiaro.





Colore perfetto e capelli strepitosi

LA DIAGNOSI

Per ottenere un colore di successo è importante capire le esigenze e le aspettative della cliente ed eseguire una corretta diagnosi del capello.

CAPIRE LE ESIGENZE E LE ASPETTATIVE DELLA CLIENTE.

I seguenti brevi spunti di riflessione, vi saranno di sicuro aiuto:

Ascoltare attentamente quello che la cliente ha da dire e cercare di capire anche esigenze nascoste che non sta dicendo, ad esempio che è venuta da voi dopo essere rimasta insoddisfatta da altre colorazioni. In questa fase potete farvi un'idea delle sue aspettative e del suo stile di vita.

Fare domande per chiarire meglio le esigenze della cliente.

A volte può essere utile ripetere, quello che vi è stato detto, sotto forma di domanda, per essere sicuri di aver capito bene (ad esempio: "quello che vuole è quindi un biondo freddo?"). Importante individuare lo stile di vita: fa sport? Ogni quanto lava i capelli? Può tornare periodicamente per riprendere la ricrescita? Desidera un cambiamento radicale o no? ecc.

Riflettere sulle informazioni ottenute.

Le richieste fatte si addicono alla persona o forse è meglio suggerirle qualcosa di diverso? Ad esempio, il colore scelto si sposa con la sua carnagione? Buon gusto e sensibilità sono indispensabili per accoppiare i colori in modi diversi per creare un risultato armonico.

Nel caso della colorazione per capelli, l'accoppiamento dei colori deve intendersi come la creazione di quella particolare tonalità in armonia con i tratti somatici della cliente. È opportuno valutare accuratamente se **MODIFICARE**, **ADDOLCIRE**, **ATTENUARE** o, in alcuni casi, **VALORIZZARE** con forti contrasti i lineamenti del viso: si sceglierà di addolcire quelli troppo marcati e di evidenziare quelli sottili.

Gli elementi da armonizzare in un viso sono:

OCCHI, quando si colorano i capelli in una tonalità opposta e complementare, una leggera riflessatura calda sarà sufficiente per dare luminosità agli occhi.

PELLE, col passare del tempo diviene più chiara e un contrasto troppo forte, con colori intensi e scuri, deve essere evitato. È preferibile schiarire il tono naturale del capello, per evitare contrasti troppo violenti.

Queste sono soltanto indicazioni ed il colore va interpretato in base alle caratteristiche complessive dell'individuo.

Proporre la vostra opinione.

Se i cambiamenti desiderati dalla cliente non sono raggiungibili o rischiano di creare un risultato poco armonioso, proponete e motivate le alternative, aiutandovi anche con la cartella colore. Dimostrare che avete capito la cliente vi darà l'autorità necessaria a guidarla verso la soluzione per lei migliore ed essere sicuri che resti soddisfatta del risultato.

DIAGNOSI ED APPLICAZIONE

ESEGUIRE UNA CORRETTA DIAGNOSI DEL CAPELLO

Durante il colloquio toccate i capelli della cliente, analizzateli. Capite se sono già stati colorati e, se sì, con quale tipo di colorazione (diretta? Tono su tono? Hennè?) o se sono stati sottoposti ad altri servizi tecnici quali decolorazioni od ondulazioni.

È inoltre determinante che abbiate ben chiari:

Il risultato desiderato.

Permette di:

- stabilire il metodo di applicazione;
- scegliere l'intensità del tono e del riflesso desiderato dalla cliente;

La natura dei capelli.

Esistono capelli più o meno grossi in funzione del carattere genetico e fisiologico. I capelli grossi sono normalmente refrattari e quindi si colorano con difficoltà. Al contrario i capelli fini e quelli porosi sono facili da colorare ed assorbono più facilmente il colore rispetto al capello non poroso.

Altezza di tono del colore non cosmetico (naturale).

È necessario stabilire il colore naturale della cliente. Questo permette di scegliere la nuance adatta per raggiungere il colore desiderato. Per stabilire l'altezza di tono fare riferimento alla scala dei naturali presente nella cartella colori L'ALBERO DEL COLORE.

La percentuale di capelli bianchi.

Permette di scegliere il colore più adeguato per ottenere il risultato desiderato.

L'altezza di tono delle lunghezze e delle punte.

Permette di stabilire se è compatibile con il colore scelto o si deve intervenire prima per livellare la colorazione.

Compilare sempre una scheda diagnostica vi aiuterà a non dimenticare nessun elemento importante.





L'albero del colore

SCHEDA TECNICA

Data

Nome cliente tel.

DIAGNOSI

OBIETTIVO.....

Colore naturale radice

Colore artificiale lung/punte

Percentuale capelli bianchi

FRONTE 0-30% 30-50% 50-100%

NUCA 0-30% 30-50% 50-100%

FORMULE COLORE

Colore radice

Colore lung/punte

Tempo di posa radice Tempo di posa lung/punte

PRODOTTI UTILIZZATI

Mantenimento

NOTE





DIAGNOSI ED APPLICAZIONE

Se i capelli da trattare sono stati precedentemente colorati con una colorazione ad ossidazione, è possibile rimuoverla senza sensibilizzare ulteriormente la struttura capillare, utilizzando il decapante come alternativa. Il decapaggio è particolarmente indicato per eliminare l'effetto piombato che talvolta si verifica dopo applicazioni ripetute di colorazioni ad ossidazione.

COPERTURA DEI CAPELLI BIANCHI

Al fine di ottenere una perfetta copertura dei capelli bianchi, consigliamo di miscelare le nuances riflesse dell'Albero del Colore con le nuances della stessa altezza di tono appartenenti alla serie Naturali.

Il seguente schema chiarisce i rapporti ideali di miscelazione in funzione alla percentuale di capelli bianchi presenti (N.B. la miscela totale così ottenuta è da miscelare in pari dose con l'ossidante).

% CAPELLI BIANCHI	% NUANCE NATURALE IN MISCELA	% NUANCE RIFLESSATA IN MISCELA
 0%		100%
 0 - 30 %	20%	80%
 30 - 50 %	30%	70%
 50 - 100 %	50%	50% (+mix)

Se i capelli bianchi sono presenti in concentrazioni elevate solo in alcune zone, potrebbe essere necessario utilizzare due diverse miscele: una per le zone con i capelli bianchi e l'altra per il resto della capigliatura.

PREPARAZIONE

Miscelare la crema con l'ossidante rispettando le indicazioni d'uso. Per non sbagliare, utilizzare sempre la confezione intera.

Cosa accade quando la diluizione è usata diversamente:

MAGGIORE DILUIZIONE

Risultato diverso:

- Minore copertura
- Tono più chiaro
- Minore tenuta del colore
- Riflesso meno intenso

MINORE DILUIZIONE

Risultato diverso:

- Tono più intenso
- Minore naturalezza
- Riflesso più cupo
- Minore luminosità

Amalgamare energicamente la miscela fino ad ottenere un fluido perfettamente omogeneo.

Applicare con il dosatore o se si preferisce con pennello su capelli asciutti e non lavati (solo nel caso di capelli eccessivamente grassi o con molti residui di prodotti di styling, lavare preventivamente con shampoo NUTRITIVO L'ALBERO DEL COLORE).

La quantità deve essere sufficientemente abbondante per garantire la perfetta bagnabilità della capigliatura. Nota Bene: una confezione di colore è sufficiente per una ricrescita di un centimetro abbondante (15-20 giorni) più ripresa sulle punte per un capello di media lunghezza. Su capigliature lunghe (oltre le spalle) consigliamo preventivamente l'acquisto di più confezioni.



CASI SPECIFICI DI APPLICAZIONE

PRIMA APPLICAZIONE TONO SU TONO O PIÙ SCURO

Applicare la miscela colorante in modo uniforme partendo dalla radice arrivando fino alle punte. Lasciare in posa. Procedere con il risciacquo.

PRIMA APPLICAZIONE CON SCHIARITURA

Applicare la miscela in modo uniforme su lunghezze e punte iniziando da 2-3 cm dalla radice. Dopo 15 minuti di tempo di posa, togliere l'eccesso di colore con una salvietta, ripreparare la miscela desiderata ed applicare su radici, lunghezze e punte, lasciando in posa per ulteriori 30 minuti. Procedere con il risciacquo.

RITOCO RICRESCITA

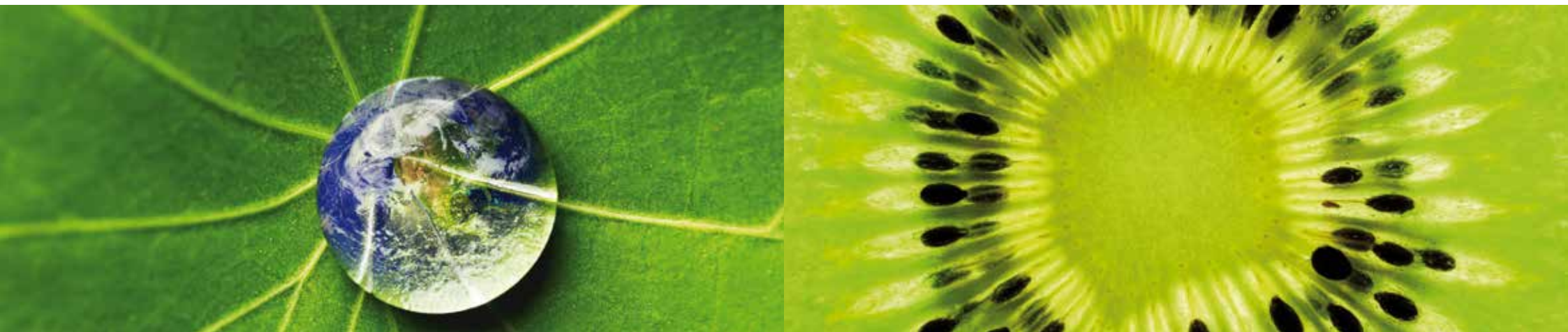
Applicare la miscela sulla ricrescita. Lasciare in posa 20 minuti, quindi emulsionare su lunghezze e punte lasciando in posa per ulteriori 10 minuti. Procedere con il risciacquo.

In presenza di capelli bianchi, si consiglia di iniziare l'applicazione dove la percentuale dei bianchi è maggiore, utilizzando una miscela formata dalla nuance riflessata con la serie naturale .

Parallelamente, preparare una seconda miscela formata solo con la nuance riflessata e trascorsi i primi 10 minuti del tempo di posa, applicarla su lunghezze e punte. Lasciare in posa per ulteriori 20-25 minuti. Procedere con il risciacquo.

SCURIRE OLTRE 3 TONI

Quando necessario scurire oltre i 3 toni, è opportuno precedere l'applicazione della nuance scelta dalla ripigmentazione a seconda del caso specifico.



EMULSIONE E RISCIAQUO

Al termine del tempo di posa è molto importante procedere correttamente all'emulsione del colore e solo successivamente al risciacquo. Questi due step permettono di togliere gli eccessi di prodotto dalla cute e dai capelli e di fissare il colore. L'emulsione consiste nell'aggiunta di un pò di acqua tiepida e successivo massaggio per "staccare" il colore dalla cute e capelli e favorire il successivo risciacquo. È un'operazione indispensabile per evitare che restino aloni o macchie di colore sulle cute. Il risciacquo deve essere abbondante, con acqua tiepida e prolungato fino a quando l'acqua risulta limpida. Dopo il risciacquo lavare i capelli con Shampoo Nutritivo L'ALBERO DEL COLORE, a capelli ancora bagnati applicare la Crema Ristrutturante L'ALBERO DEL COLORE, tenere in posa il tempo necessario e valutare se tenere sotto una fonte di calore, dopo risciacquare abbondantemente, togliere l'eccesso d'acqua e applicare il Latte Lisciante L'ALBERO DEL COLORE e procedere direttamente all'asciugatura, questo prodotto ci serve a preservare il capello dal eccessivo calore (phon, piastre e ferri) e dalle aggressioni delle trazioni meccaniche (spazzola, pettini e attrezzi vari). A piega ultimata (ma può anche essere messo a capelli bagnati in presenza di capelli estremamente danneggiati, aridi o sfibrati) mettere poche gocce del Siero Riparatore dell'ALBERO DEL COLORE sui polpastrelli delle mani e massaggiare le punte e lunghezze fino al completo assorbimento e come ultimo prodotto spruzzare lo Spray Lucidante Protettivo L'ALBERO DEL COLORE, questo prodotto davvero molto efficace ci permette di lucidare immediatamente la capigliatura e di proteggere i capelli per tutto l'arco della giornata in quanto contiene anche filtri solari.

RIPIGMENTAZIONE

Questa tecnica è indicata per capelli decolorati e permette di apportare i pigmenti tolti precedentemente, in modo da ottenere il fondo di colore desiderato. È indicata anche per scurire più di 3 toni, capelli precedentemente colorati. Capelli con queste caratteristiche "rifiutano" il colore o lo assorbono in modo non uniforme. Occorre sempre utilizzare delle nuances calde (colori con riflesso Dorato, Rame o Rosso).

COME RIPIGMENTARE

Nei capelli decolorati i toni mancanti sono i pigmenti caldi.

È necessario aggiungere nuovamente questi toni prima di colorare i capelli, in questo modo il colore verrà assorbito uniformemente senza assumere toni spenti o troppo cenere. Scegliere le nuances tra le tonalità dorate (.3) dorati rame (.34) rame (.4) rosso intenso (.6) rosso mogano(.5). Nei casi più semplici si sceglie una nuance di un tono più chiaro e dello stesso riflesso di quello che si andrà ad applicare come colore finale. Miscelare il colore con in rapporto 1+1 per ottenere una crema facile da utilizzare ed applicare con un pennello sulle lunghezze e punte (generalmente le parti più sfruttate). Contemporaneamente è necessario massaggiare con le dita, protette da guanti, al fine di favorire la massima penetrazione del prodotto nel capello. Al termine del tempo di posa di 10/15 minuti, eliminare l'eccesso del prodotto con una salvietta e procedere all'applicazione della nuance desiderata per ulteriori 30 minuti.

DECOLORAZIONE

Per decolorazione si intende schiarire un capello naturale con decolorante.

DECAPAGGIO

Per decapaggio si intende schiarire un capello precedentemente colorato con decolorante o apposito decapante.

PRODOTTI ABBINATI



SHAMPOO NUTRITIVO ml. 250

Trattamento ideale per capelli trattati con coloranti.

Il grado di acidità (pH 5,4), le sostanze detergenti delicate e i componenti di alto profilo, fanno di questo shampoo il detergente ideale in grado di migliorare la pettinabilità, permettere una facile districazione ed eliminare l'effetto elettrostatico sia su capelli umidi che asciutti.

Modo d'uso: distribuire sui capelli umidi, massaggiare delicatamente e sciacquare, se necessario ripetere l'operazione con le stesse modalità.

CREMA RISTRUTTURANTE ml. 150

Una morbida emulsione ad alta capacità di penetrazione in grado di nutrire e donare luminosità e lucentezza a capelli colorati, danneggiati e sfibrati.

I suoi principi attivi perfettamente bilanciati aiutano la riparazione delle doppie punte e creano un sottilissimo strato filmogeno che protegge la chioma dall'azione aggressiva dei fattori climatici ed ambientali.

Modo d'uso: distribuire sui capelli umidi e puliti, pettinare, lasciare in posa qualche minuto, sciacquare abbondantemente. Per aumentare l'efficacia, utilizzarlo sotto fonte di calore..

LATTE LISCIANTE ml. 150

Specifico per capelli crespi e indisciplinati. È ideale per ottenere e prolungare l'effetto liscio anche delle chiome più ribelli, conferisce districabilità e riduzione durevole del ricciolo, donando controllo, morbidezza e pettinabilità. Indispensabile per il brushing (trazione dei capelli nei servizi di lisciatura), protegge dal calore del phon e dall'azione meccanica della spazzola.

Modo d'uso: applicare sui capelli umidi e procedere con il brushing o lo styling desiderato. Non sciacquare.

SIERO RIPARATORE ml. 50

Concentrato di macro molecole riparatrici e di agenti nutritivi, si fissa internamente al capello colmando le fenditure, dona vitalità a chiome spente e sfibrate. La formula arricchita con olio di Limnanthes Alba idrata e ripara il capello in profondità evitando l'inaridimento, proteggendolo dalle doppie punte. Altissima resa, bastano poche gocce per ogni applicazione.

Modo d'uso: applicare su capelli lavati e tamponati o su capelli asciutti. Dosare sulle dita 4 o 5 pressioni di prodotto. Massaggiare delicatamente le punte dei capelli e le medie lunghezze, fino al completo assorbimento del prodotto. Pettinare. Non risciacquare.

SPRAY LUCIDANTE PROTETTIVO ml. 150

Grazie ai suoi siliconi pregiati, miniaturizzati, rende un elevato potere lucidante e protettivo da agenti atmosferici, agendo sia come antiumidità che da protezione solare, perché, grazie ai filtri solari in esso contenuti, previene lo sfruttamento e l'anti-invecchiamento dei capelli, lasciandoli idratati e brillanti nel tempo, senza appesantirli né bagnarli.

Modo d'uso: al termine delle styling vaporizzare su tutta l'acconciatura.



Infinita creatività



D. Posso miscelare le tinte tra loro?

R. Assolutamente Sì! Per avere colori ancora più vibranti e riflessi desiderati è assolutamente opportuno crearsi il colore desiderato.

D. Anche in presenza di capelli bianchi?

R. Certamente, è chiaro che qui dobbiamo prediligere, come colore prevalente i colori della serie Naturali.

D. Posso miscelare anche la Tinta Fluida alla Tinta Permanente?

R. Possiamo unire la Tinta Fluida a quella Permanente utilizzando sempre in prevalenza la Permanente alla Fluida che ci darà un leggero spunto di riflesso in più, ma chiaramente le caratteristiche della Fluida rimangono in essere.

D. Posso unire L'ALBERO DEL COLORE con altre Aziende?

R. No! L'ALBERO DEL COLORE, sia Permanente che Fluida sono state create con concetti evoluti ed eliminando diverse sostanze chimiche e quindi l'inserimento di altri ingredienti danneggerebbero il risultato oltre alle caratteristiche

D. E' Abbligatorio rispettare i tempi di posa?

R. Sì! In questo caso è bene fare le due differenze. La Fluida, viste le sue caratteristiche è anzi consigliato tenerla anche di più. (fino al massimo di due ore. Dove la parte colorante non ha più azione ma continua la parte trattante) (solo il 0,11 Grigio ha una tempistica diversa, in caso d'applicazione sui capelli bianchi, il tempo è indicativo e dobbiamo controllarlo spesso.

D. La cartella colori è fedele ai colori?

R. NATURLAB è sicuramente la prima Azienda che ha posto un'attenzione particolare alle proprie colorazioni, tanto d'adottare una sola cartella per tutte e tre le sue colorazioni, Permanente, Fluida e Mascara, proprio per eliminare alle nostre consumatrici l'imbarazzo di avere diversi colori in testa, anzi questo va a vantaggio della cliente che può alternare con facilità la Fluida sulla Permanente e viceversa per alleggerire le applicazioni della tinta Permanente.

Pertanto possiamo asserire che le ciocche sono attendibili come riferimenti.

D. Che differenze posso incontrare venendo da altre colorazioni?

R. Nessuno, Anzi, possiamo dire che:

1) dal punto di vista cosmetico si vedrà un grande cambiamento in meglio, visti tutti gli ingredienti vegetali che vi sono al suo interno.

2) da punto di vista di qualità, anche qui l'attenta selezione di tutte le materie prime, pigmenti purissimi e raffinatissimi, ci permettono performance di assoluto livello.

3) da punto di vista di toni, qui bisogna fare molta attenzione dall'Azienda di provenienza, in quanto abbiamo potuto notare che alcune non hanno le altezze di riferimento, cioè riportano Castano ma in realtà le possiamo paragonare ad un Nero o castano scuro. Questo per migliorare la propria performance di copertura ma con il tempo creano degli effetti, sulla capigliatura dell'utilizzatrice, come barrature o incupimento del colore. Cosa che non avviene con NATURLAB in quanto è molto rispettosa delle altezze di tono.

D. Sone presenti le paraphenylendiamine e la resorcina?

R. NO!

D. Posso fare la tintura in gravidanza?

R. Questa domanda è da fare al proprio medico, tuttavia possiamo dire che la TINTA FLUIDA è già stata testata e provata in moltissimi casi e non ci risulta che abbia mai provocato nessuna controindicazione.

D. Una colorazione può schiarirne un'altra?

R. No.

D. Dopo il tempo di posa è importante l'emulsione fatta con il massaggio?

R. Sì, dopo il tempo di posa è necessario il massaggio per rimuovere i residui di colorazione e dopo il primo massaggio si può aggiungere qualche goccia d'acqua e continuare il massaggio, questo ci aiuterà a rimuovere completamente tutti i residui.



Riflessi vivi e scintillanti

GLOSSARIO

Acidi grassi

Sono i costituenti fondamentali dei lipidi. Un acido grasso è costituito da atomi di carbonio e idrogeno (catena alifatica) e dal gruppo carbossilico (-COOH). In base alla loro struttura chimica si suddividono in due categorie, gli acidi grassi saturi e insaturi. Nei cosmetici sono impiegati soprattutto per ottenere tensioattivi, emulsionanti ed esteri. Per esempio l'acido stearico è utilizzato prevalentemente come agente perlante nelle creme e nelle emulsioni fluide; l'acido isostearico contribuisce a rendere morbide e scorrevoli le formulazioni; l'acido oleico è molto utilizzato nelle creme leggere e nelle schiume da barba.

Acido

Composto idrogenato che rilascia ioni H⁺ se messo in soluzione con acqua. Questa soluzione ha un pH inferiore a 7. Le squame del capello, a contatto con sostanze acide, reagiscono chiudendosi.

Alcalino

Composto idrogenato che rilascia ioni OH⁻ se messo in soluzione con acqua. Questa soluzione ha un pH superiore a 7. In genere è usato come sinonimo di base. È il contrario di acido.

Le squame del capello, a contatto con sostanze alcaline, reagiscono aprendosi. Altezza di tono Intensità del colore naturale o della colorazione artificiale del capello. L'intensità della tonalità si esprime con un numero convenzionale che va da 1 a 10, cioè dal più scuro al più chiaro.

Ogni paese ha un'intensità di colore media: in Francia e in Italia è tra il 4 e il 5, in Svezia tra il 7 e il 9, in India o in Cina tra il 1 e il 2.

Balayage

Colorazione parziale o schiaritura di capelli naturali o colorati. Il prodotto è applicato a zone ristrette, generalmente sulla fronte o sulla sommità del capo, con un pettine, con un pennello o con le dita. L'applicazione del colore deve sempre essere fatta nella direzione del taglio, per valorizzarlo.

Carica ionica

Gli ioni sono atomi, o gruppi di atomi tra loro uniti da legami chimici, che presentano una carica elettrica positiva o negativa. Gli ioni con carica positiva si dicono cationi, quelli con carica negativa anioni: questi due nomi derivano dal fatto che, in un campo elettrico, i primi migrano verso il polo negativo o catodo, i secondi verso il polo positivo o anodo. La funzione degli ioni è fondamentale in molte sostanze in cui la forza di coesione è dovuta all'attrazione elettrostatica tra ioni di carica opposta.

Il capello è, nel suo insieme, una fibra con carica elettrica anionica. I condizionanti contengono agenti cationici, che si agganciano alla struttura del capello riducendo l'effetto elettrostatico e aumentando la pettinabilità.

Gli shampoo contengono invece tensioattivi anionici, che si legano alle particelle di sporco ma non al capello e permettono così di essere rimossi agevolmente con il risciacquo.

Ceramidi

Sostanze di natura lipidica presenti nella pelle e nei capelli, costituite da una base sfingoide (sfingosina) legata ad un acido grasso. Sono uno dei componenti principali dello strato corneo, dove occupano gli spazi interstiziali tra le cellule cementandole tra loro e contribuendo a mantenere integra la barriera cutanea.

Le ceramidi sono anche un elemento strutturale della cuticola dei capelli, il rivestimento esterno del capello composto da cellule appiattite simili alle squame di un pesce. Grazie alle ceramidi, la cuticola è compatta, proteggendo la parte interna del capello dalle aggressioni esterne.

Chelanti

Composti organici che hanno la proprietà di combinarsi in soluzione con ioni metallici, formando complessi stabili. Nei cosmetici vengono impiegati per "sequestrare" gli ioni metallici che possono deteriorare le formulazioni.

Colesterolo

È un composto organico appartenente alla famiglia dei lipidi steroidei. Nel nostro organismo svolge diverse funzioni biologiche, importanti ed essenziali: è fondamentale per il corretto funzionamento delle membrane cellulari ed è un componente naturale del film idrolipidico protettivo presente nello strato corneo; è il precursore degli ormoni steroidei, sia maschili che femminili (testosterone, progesterone, estradiolo, cortisolo ecc.), della vitamina D e dei sali biliari.

Viene ampiamente utilizzato nelle preparazioni cosmetiche per la sua duplice funzione: emulsionante e coadiuvante nel ripristino del film lipidico responsabile del mantenimento dell'idratazione e protezione della cute. È particolarmente indicato per pelli delicate, sensibili e secche.

Decapaggio o pulizia

Eliminazione parziale o totale dei pigmenti artificiali presenti nei capelli. L'operazione di decapaggio è diversa dalla decolorazione, che consiste nell'eliminare i pigmenti naturali del capello. È più delicata di una decolorazione semplice: richiede molta attenzione nel controllo del tempo di posa e una scelta molto accurata del tipo di decapante, in base al tipo di capello. È molto importante non rendere troppo sensibili i capelli e le punte. In generale, dopo un decapaggio, il capello viene nuovamente ricolorato.

Decolorazione

Eliminazione totale o parziale dei pigmenti naturali del capello. Sia per ottenere una nuance più bionda, sia per preparare i capelli ad una colorazione molto più chiara rispetto alla nuance naturale. A seconda del risultato desiderato, dopo la decolorazione si può procedere con una nuova colorazione.

Emulsionare

Azione da svolgere al termine del tempo di posa del colore. Consiste nell'aggiunta di un po' di acqua tiepida e nel successivo massaggio, che permette di "staccare" il colore da cute e capelli per favorirne il risciacquo. Se svolta in maniera non corretta, possono rimanere aloni o macchie di colore sulla cute della cliente.

Equalizzare

Livellamento della porosità dei capelli per favorire il deposito uniforme del colore cosmetico.

Fitosfingosina

Molecola di natura lipidica che si trova naturalmente nella pelle. È presente in elevate concentrazioni nello strato corneo ed è una delle basi che servono per la formazione delle ceramidi 3 e 6, con cui partecipa alla formazione della barriera cutanea.

Fitosteroli

Agenti attivi di origine vegetale, hanno struttura chimica simile al colesterolo. Hanno azione lenitiva e anti-irritante, riducono la carica elettrostatica, migliorano la pettinabilità del capello.

Lipidi

Dal greco "lipos" ossia "grasso", sono molecole organiche molto diffuse in natura. Dal punto di vista strutturale, sono costituiti prevalentemente da atomi di carbonio e di idrogeno uniti tra loro. Sono caratterizzati dalla bassa solubilità in acqua.

I lipidi possono essere classificati in:

lipidi semplici: sono sostanze costituite esclusivamente da molecole di natura lipidica nella cui composizione carbonio e idrogeno sono largamente predominanti mentre l'ossigeno vi è contenuto in piccole quantità. Comprendono: i Gliceridi, le Cere, gli Steroidi, i Terpeni.

lipidi complessi: sono sostanze nelle quali è presente, oltre a una parte propriamente lipidica, anche una parte di diversa natura chimica (acido fosforico, zucchero, proteina, amminoalcol, ecc.); pertanto essi contengono una quantità di ossigeno maggiore rispetto ai lipidi semplici e inoltre elementi come fosforo e azoto. Di questo gruppo fanno parte: i Fosfolipidi (o fosfatidi), i Glicolipidi e le Lipoproteine. Una classe particolare di lipidi è rappresentata dalle Ceramidi, che rappresentano un elemento strutturale della cuticola. I cosmetici che contengono questi lipidi, permettono di compattare le squame della cuticola e rendere il capello più sano, lucido, forte ed elastico.

Mechès

Procedimento di colorazione o di decolorazione parziale che permette di schiarire un colore naturale o artificiale. Più consistenti e più visibili rispetto a un semplice balayage, possono essere create attraverso diverse tecniche: foglietti di alluminio, pellicola, cotone, fazzoletti di carta, cuffia di gomma.

Mordenzatura

Operazione che consiste nel preparare il capello a ricevere un colorante ad ossidazione in una chioma non colorata. La mordenzatura si ottiene applicando ossidante a 20 o 30 volumi.

Riflesso

Sfumatura di colore di una ciocca di capelli. Si tratta di un colore più o meno "puro" applicabile ai capelli mediante colorazioni dirette o ad ossidazione.

Tensioattivi

Sostanze con proprietà emulsionanti, schiumogene, detergenti e solubilizzanti.

Hanno la proprietà di abbassare la tensione superficiale di un liquido, agevolando la bagnabilità delle superfici o la miscibilità tra liquidi diversi permettendo la rimozione dello sporco, infatti sono composti da una parte che si lega all'acqua (generalmente con carica positiva o negativa ma anche neutra) e da una parte che si lega allo sporco grasso (neutra).

Penetrano scarsamente nella cute e possono agire come solventi capaci di rimuovere o alterare la struttura lipidica della barriera cutanea. Vengono impiegati generalmente in miscele così da garantire la necessaria efficacia al prodotto ma nel contempo risultare delicati sulla pelle.

Esistono diverse categorie:

anionici (hanno carica elettrica negativa): sali costituiti da lunghe catene di atomi di carbonio, terminanti con un gruppo carbossilato o solfonato, (ad es. numerosi saponi, il sodium lauryl solfato ecc). Sono altamente alcalini con un pH sino a 9.5, hanno un elevato potere schiumogeno e ottime proprietà lavanti. Possono causare un'eccessiva rimozione dei lipidi superficiali per questo sono in genere impiegati in miscela con le altre classi di tensioattivi.

cationici (hanno carica elettrica positiva): sono generalmente sali di ammonio quaternario, hanno potere antimicrobico e condizionante. Sono dotati di scarsa attività schiumogena e sono poco irritanti.

anfoteri (hanno carica elettrica sia positiva che negativa): svolgono un'efficace azione detergente e hanno un discreto potere schiumogeno. Mescolati con i tensioattivi anionici ne riducono l'aggressività.

non ionici (privi di carica elettrica): sono molecole neutre, senza potere schiumogeno. La loro aggiunta è finalizzata alla riduzione dell'aggressività delle formulazioni in cui sono presenti grandi quantità di tensioattivi.

Test di sensibilità

Test allergologico obbligatorio prima di una colorazione tramite ossidazione. Si applica un pò di prodotto dietro l'orecchio. Sono necessarie 48 ore per conoscere le reazioni cutanee.

Umettanti

Sostanze igroscopiche e idrosolubili che vengono inserite nelle formulazioni con lo scopo di mantenere un giusto grado di umidità, prevenendo l'evaporazione.

Tra gli agenti umettanti più noti ci sono la glicerina, il glicole propilenico, il sorbitolo.



Naturlab s.r.l.

viale San Leo 33 - 47833 Riccione (RN) Italy - tel +39 0541 607597 fax +39 0541 1791895 - 695959

www.naturlab.it - info@naturlab.it

MADE IN ITALY